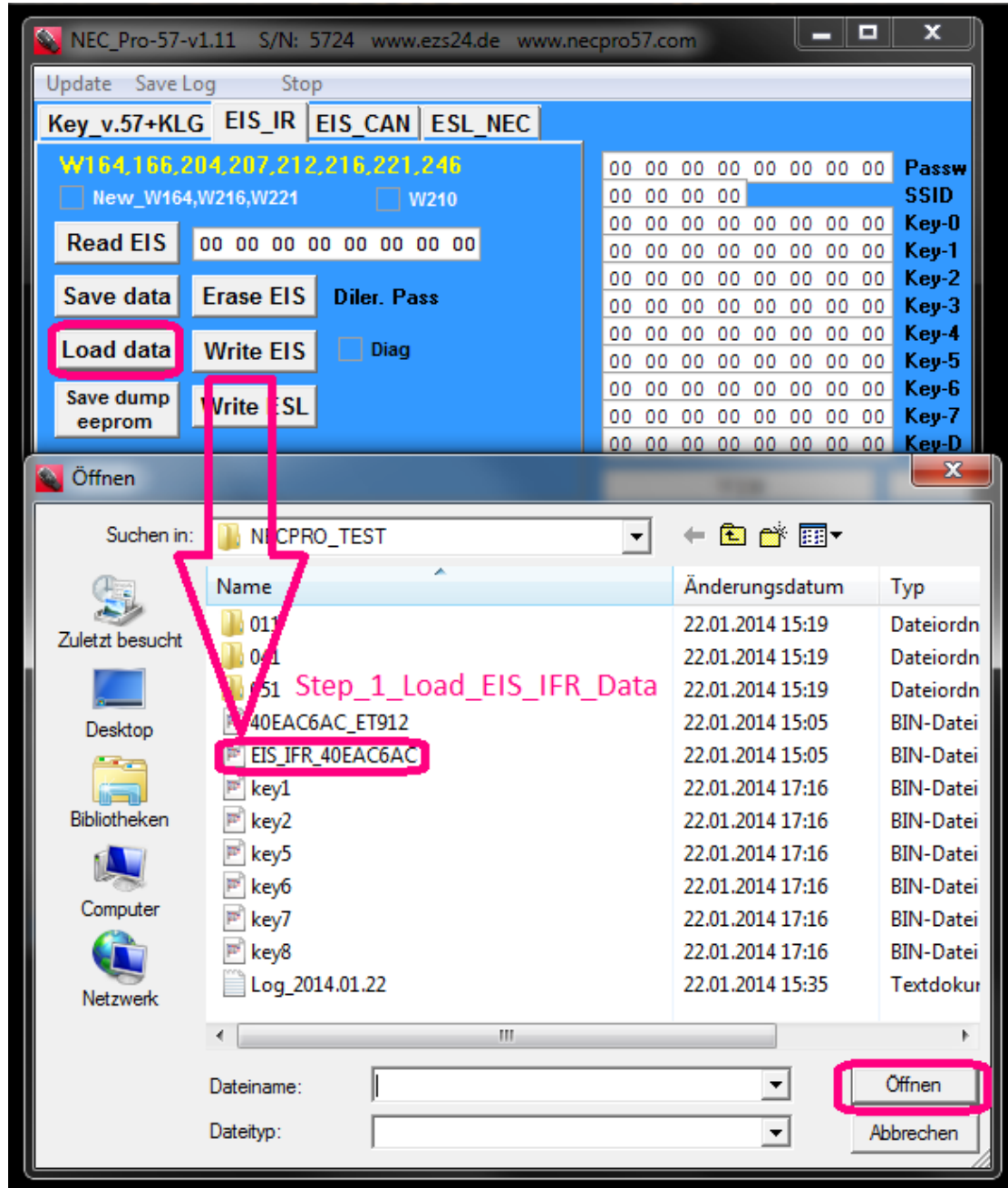


NecPro 57 ESL Programming

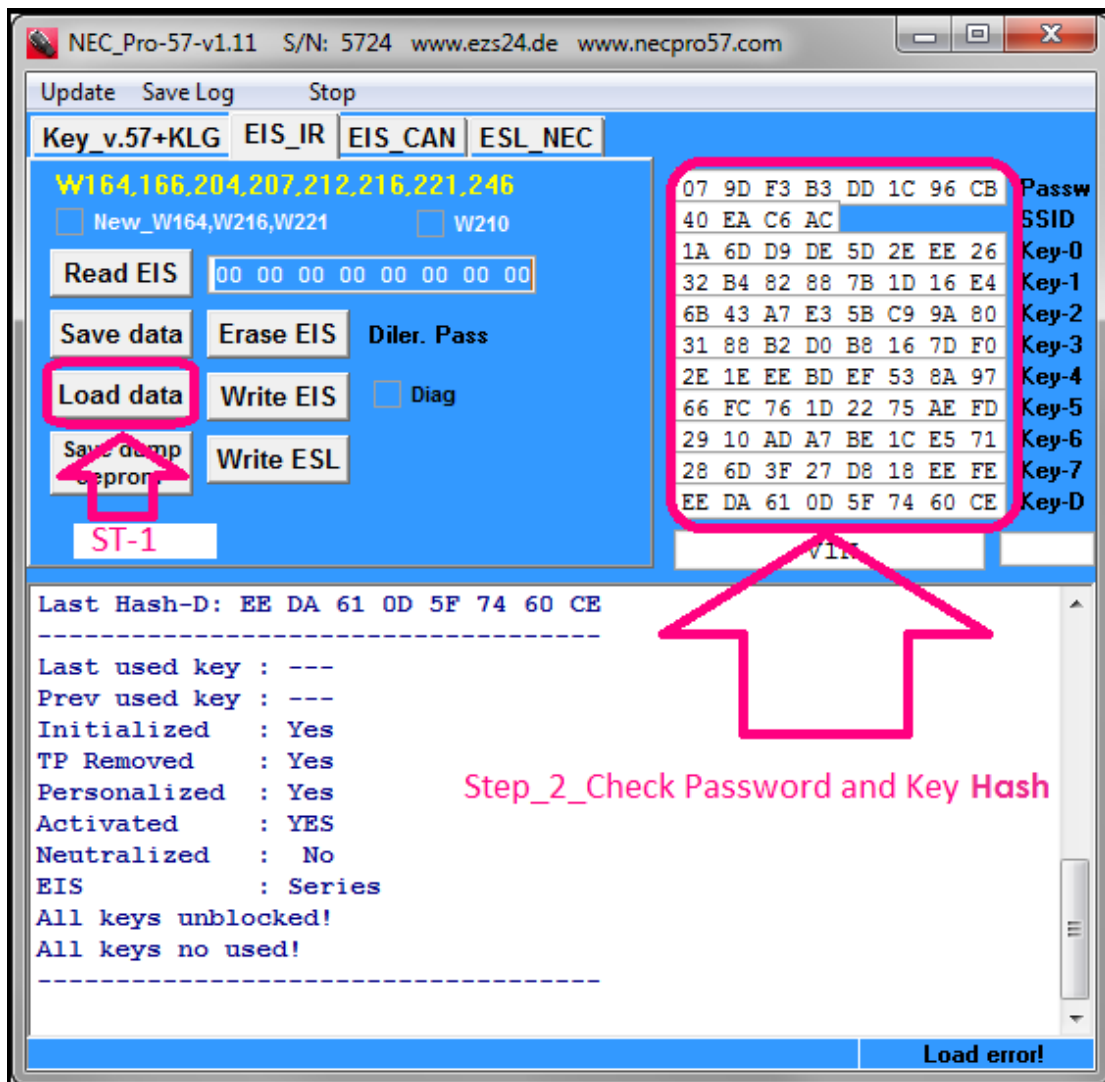
Step 1: Load EIS IFR DATA

ステップ 1 : EIS IFR データをロードしてください。

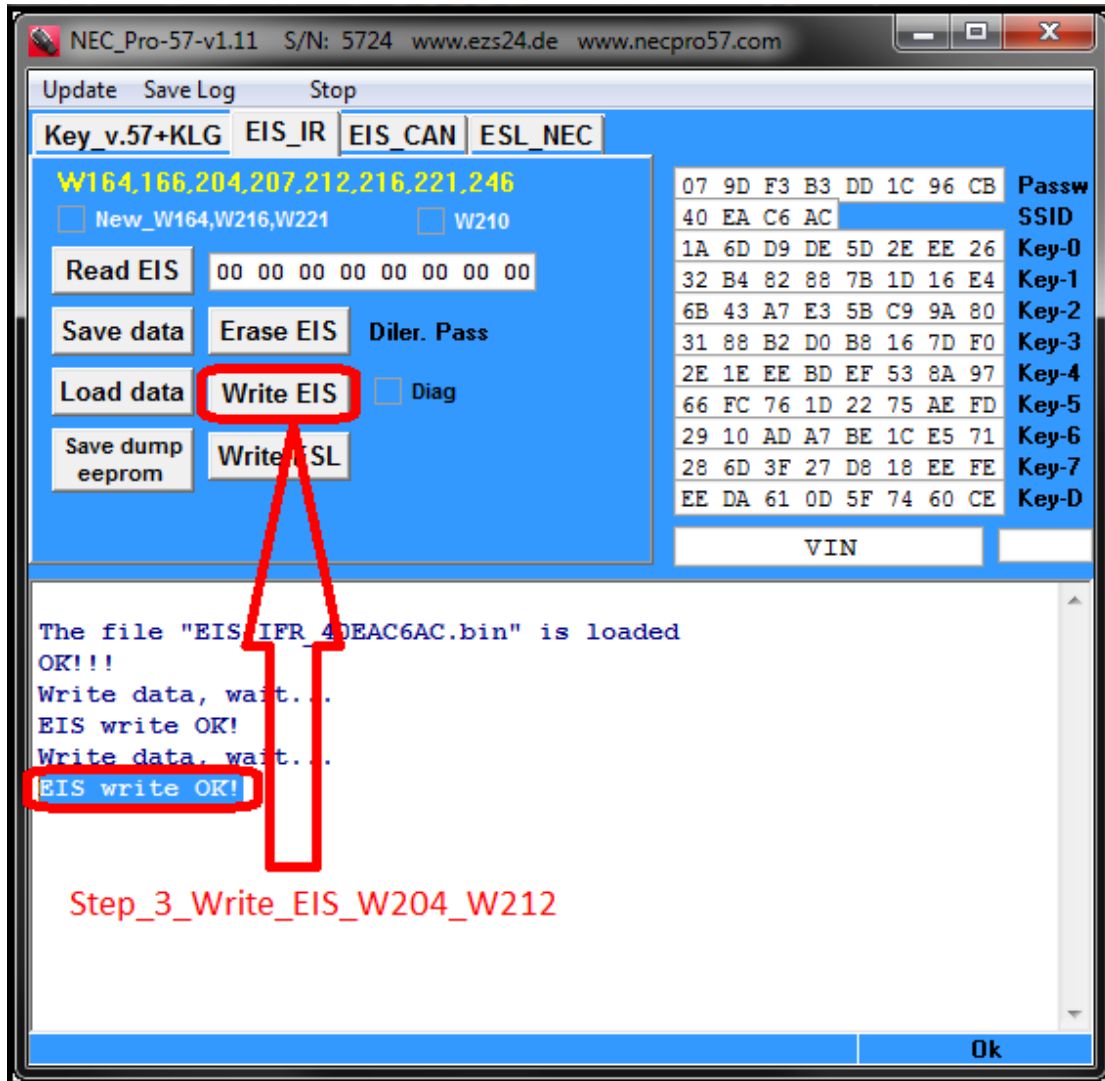


Step 2: Check Password and Key Hash

ステップ 2 : パスワードとキーハッシュをチェック



Step 3: Write EIS W204, W212
 ステップ 3 : EIS W204, W212 を書き込む



Step 4: Write ESL W204, W212
ステップ 4 : ESL W204, W212 を書き込む

NEC_Pro-57-v1.11 S/N: 5724 www.ezs24.de www.necpro57.com

Update Save Log Stop

Key_v.57+KLG EIS_IR EIS_CAN ESL_NEC

W164,166,204,207,212,216,221,246

New_W164,W216,W221 W210

Read EIS 00 00 00 00 00 00 00 00

Save data Erase EIS Diler. Pass

Load data Write EIS Diag

Save dump eeprom Write ESL

07	9D	F3	B3	DD	1C	96	CB	Passw
40	EA	C6	AC					SSID
1A	6D	D9	DE	5D	2E	EE	26	Key-0
32	B4	82	88	7B	1D	16	E4	Key-1
6B	43	A7	E3	5B	C9	9A	80	Key-2
31	88	B2	D0	B8	16	7D	F0	Key-3
2E	1E	EE	BD	EF	53	8A	97	Key-4
66	FC	76	1D	22	75	AE	FD	Key-5
29	10	AD	A7	BE	1C	E5	71	Key-6
28	6D	3F	27	D8	18	EE	FE	Key-7
EE	DA	61	0D	5F	74	60	CE	Key-D

VIN

The file "EIS_IR_40EAC6AC.bin" is loaded
OK!!!
Write data, wait...
EIS write OK!
Write data, wait...
EIS write OK!
ESL write OK!

Step_4_Write_ESL_W204_W212

Ok