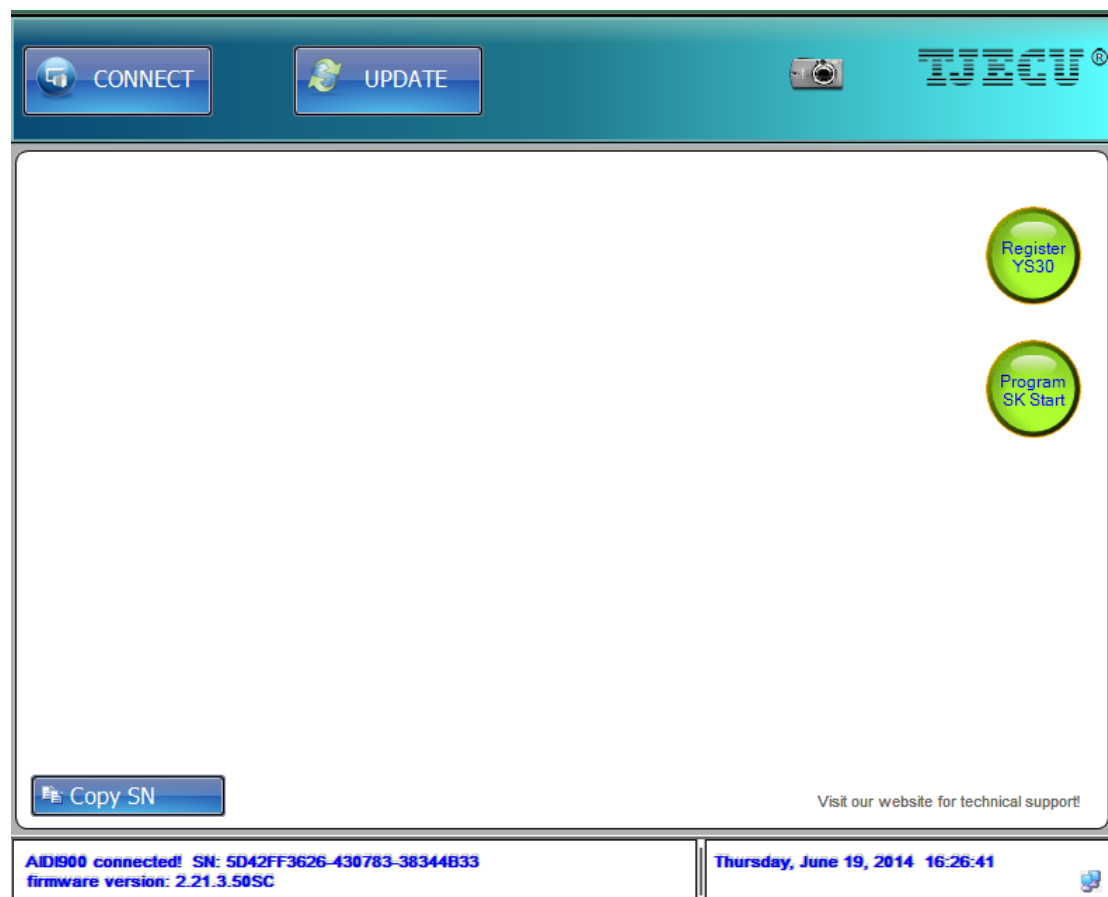


## YS30<sub>(Mother-key)</sub> register 3370 smart card to generate smart key

Step 1: Keep CN900 in power and connect with computer by CN900 USB wire, click the “CONNECT” button, it will show “Register YS30” in the top right corner

ステップ 1 : CN900 を通電して、CN900 USB ケーブルでパソコンと繋がって、「CONNECT」ボタンをクリックすると、右上のところには「Register YS30」が表示されるはずで





Step 2: put the YS30 (Mother-key) in the induction area, and click “Register YS30” button, after register successfully, it will show the card ID, then please take out the YS30 (Mother-key) from the induction area

ステップ 2 : YS30 (Mother-key) をインダクションエリアに置いて、「Register YS30」ボタンをクリックして、成功に登録した後、カード ID が出だと思います、その時、インダクションエリアの YS30 (Mother-key) を取り出してください。

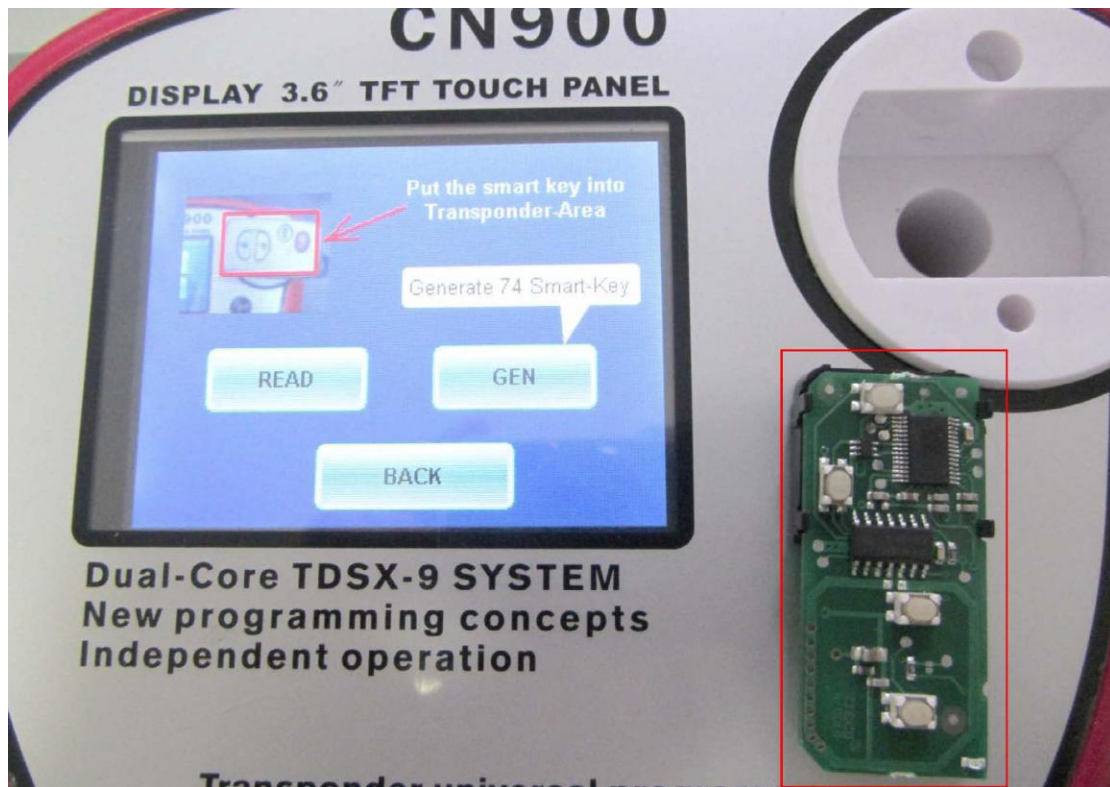
The screenshot shows the TEPCO software interface. At the top, there are 'CONNECT' and 'UPDATE' buttons. The main area displays 'YS30 registration information --1 Registered'. A table lists three entries:

SN	YS30 ID	
1	24 1B 5C 34	X Delete
2	+ <Register ... >	
3	+ <Register ... >	

Below the table, it says 'Please put YS30 into Transponder-Area for registration' and has a 'Refresh' button. To the right, there is a 'Register YS30' button. Below this is a photo of the CN900 device with a YS30 card inserted into a slot. A red arrow points from the card in the photo to the text '注意YS30卡位置摆放' (Attention YS30 card placement). At the bottom left, there is a 'Copy SN' button. At the bottom right, it says 'Visit our website for technical support!'. The status bar at the very bottom shows 'AID1900 connected! SN: 5D42FF3626-430783-38344833 firmware version: 2.21.3.50SC' and the date 'Thursday, June 19, 2014 16:11:36'.

Step 3: Return back to the CN900 home page, click "Special" button, then click "Smart key", put the smart key into transponder-Area, and click"GEN";

ステップ3: CN900のHPに戻って、「Special」ボタンをクリックした後、「Smart key」をクリックして、トランスポンダーエリアにスマートキーを置いて、「GEN」をクリックしてください。



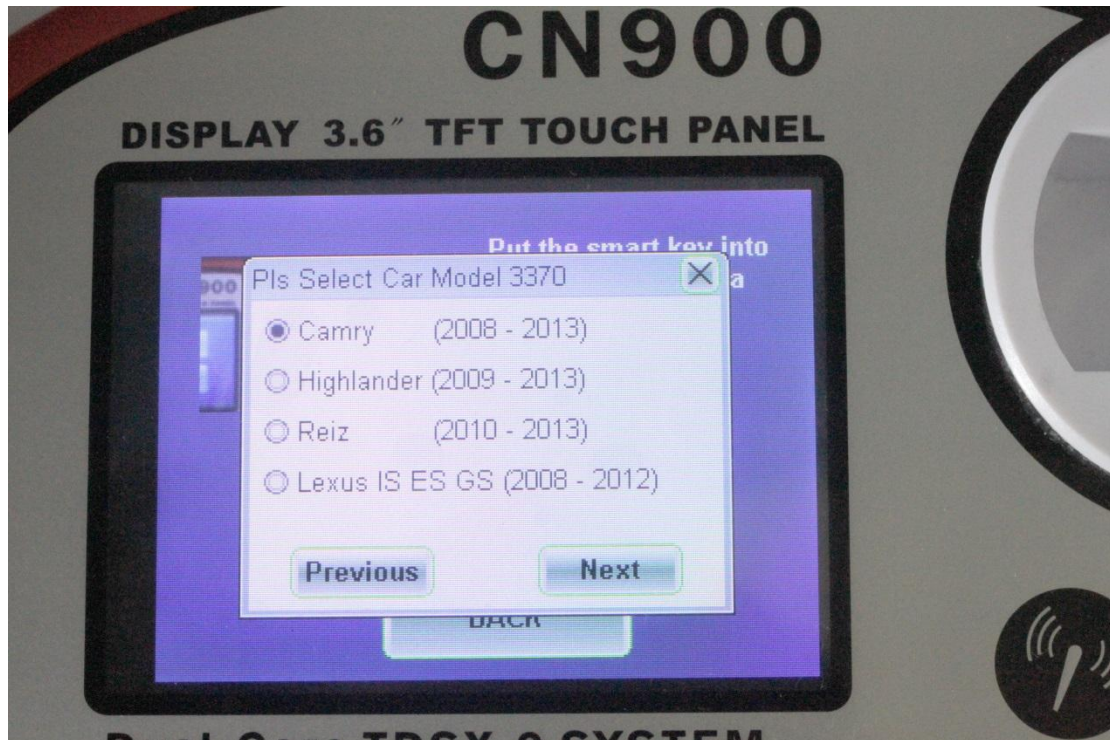
Step 4: Select 3370 and click “Next”;

ステップ4: 3370を選んで、「Next」をクリックしてください。



Step 5: please select car mode and click “Next”

ステップ5：車両モードを選択して、「Next」をクリックしてください。



Step 6: put the 3370 SK in the induction Area and make sure the location is right to avoid write data failed.

ステップ6：インダクションエリアに3370 SKを置いて、データ書き込み間違えたを免れのため、ロケーションは正しいのはご確認ください。



Step 7: After generate successfully, please go to the car and match the remote, the method is same as original factory.(Remark: when the programmer prompt to insert the new smart card, please put our 3370 SK in the induction Area, and put the YS30 card to in instrument desk and close to Engine-start button. The method of match 5290 smart key is same with 3370 SK. )

ステップ 7: 成功に生成した後、自動車までリモートをマッチして、方法は原産とは同じです。(備考: プログラマーは新しいスマートカードを入れと提示されましたら、3370 SK をインダクションエリアに置き、YS30 カードはインストルメントデスクに置いて、Engine-start ボタンを止

止めてください。(5290 スマートキーのマッチ方法は 3370 SK と同じです。)



The advantage of Toyota smart card as below:

- 1: Support CN900 copy smart remote directly.
- 2: Support clear data repeatedly, never mind it was locked.
- 3: Support all smart key lost.
- 4: Support go to car to match
- 5: support copy 0111 smart card
- 6: support to change the trunk button of 0140 Highlander, and Camry directly.

トヨタスマートカードの利点：

1. 直接に CN900 コピースマーリモート対応可能；
2. 繰り返してデータを消去対応可能で、ロックされたの心

配はなし；

3. スマートキー紛失の場合対応可能；
4. 自動車までマッチ対応可能；
5. 0111 スマートカードをコピー可能；
6. 直接に 0140 ハイランダーとカマリのトランクボタンを  
変更可能。

備考：CN900 46 ボックスがあり、CN900 のバージョンは  
2.21.3.50sc であれば、この機能は無料に利用可能です。も  
し CN900 46 ボックスがないなら、先ずはご注文してくだ  
さ い 、 商 品 注 文 先 は  
<http://www.jobd2.jp/wholesale/cn900-46-cloner-box.html> で  
す。

Remark: If you have CN900 46 box, and CN900 version  
is 2.21.3.50sc, then you can use this function for free. If  
you don't have CN900 46 box, please order it, and then  
we update it to newest version so that you can use it.